



## 1. ALLGEMEINE SICHERHEITSHINWEISE

⚠ **Bitte nehmen Sie sich die Zeit, diese Anweisungen sorgfältig durchzulesen, und halten Sie sie im hierfür vorgesehenen Aufbewahrungsfach am Auto-Kindersitz immer zum Nachschlagen bereit.**

### ⚠ Zum Schutz aller Fahrzeuginsassen

- Im Fall einer Vollbremsung oder eines Unfalls können nicht richtig im Auto gesicherte Personen oder Gegenstände anderen Fahrzeuginsassen Verletzungen zufügen. Achten Sie deshalb immer darauf, dass ...
- die Rückenlehnen der Autositze verriegelt sind (z.B. dass die Einschnappklinke einer umlegbaren Rücksitzbank eingerastet ist).
- alle schweren oder scharfkantigen Gegenstände im Fahrzeug (z.B. auf der Hutablage) gesichert sind.
- alle Personen im Fahrzeug angeschnallt sind.
- der Auto-Kindersitz stets durch die ISOFIX-Verankerung und den Top Tether bzw. den 3-Punkt-Gurt (Fahrzeuggurt) im Auto gesichert ist, auch wenn sich kein Kind im Sitz befindet.

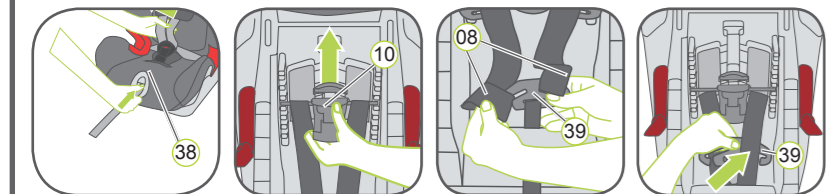
### ⚠ Zum Schutz Ihres Kindes

- Je enger der Gurt am Körper Ihres Kindes anliegt, desto besser geschützt ist Ihr Kind.
- Bitte lassen Sie Ihr Kind niemals unbeaufsichtigt im Auto-Kindersitz im Fahrzeug zurück.
- Verwendung auf dem Rücksitz:
- Schieben Sie den Vordersitz weit genug nach vorn, damit die Füße Ihres Kindes nicht an die Rückenlehne des Vordersitzes stoßen können (um Verletzungsgefahr zu vermeiden).
- Der Auto-Kindersitz kann unter direkter Sonneneinstrahlung sehr heiß werden. Achtung: Kinderhaut ist empfindlich und könnte dadurch verletzt werden. Schützen Sie den Kindersitz gegen intensive direkte Sonneneinstrahlung, solange er nicht benutzt wird.
- Lassen Sie Ihr Kind ausschließlich von der Gehwegseite in das Fahrzeug ein- und aus dem Fahrzeug aussteigen.
- Machen Sie auf langen Fahrten regelmäßig Pausen, um Ihrem Kind Gelegenheit zu geben, herumzutollen und zu spielen.

### ⚠ Zum Schutz Ihres Fahrzeuges

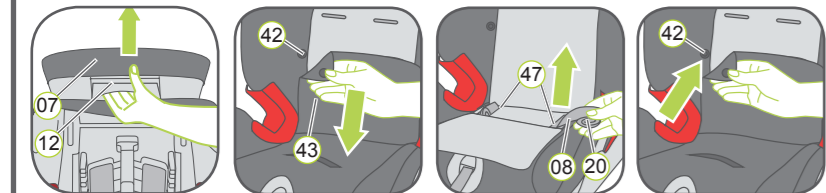
Bestimmte, aus empfindlicheren Materialien gefertigte Autositzbezüge (z.B. Velours, Leder, usw.) können bei Verwendung von Kindersitzen Verschleißspuren davontragen. Zum optimalen Schutz Ihrer Autositzbezüge empfehlen wir die Verwendung des BRITAX RÖMER-Autositzschoners aus unserem Zubehörprogramm.

## 8. ABNEHMEN DES 5-PUNKT-GURTS



- Legen Sie die Aufbewahrungstasche (14) nach vorne über den Sitz.
- Lockern Sie den 5-Punkt-Gurt (38) des Auto-Kindersitzes so weit wie möglich.
- Rückseite des Auto-Kindersitzes:** Drücken Sie den Knopf des Schultergürthöhenverstellers (10) hinten an der Sitzschale und kippen Sie den Schultergürthöhenversteller (10) nach vorne.
- Schieben Sie den Schultergürthöhenversteller (10) in die oberste Position und verriegeln Sie ihn in dieser Position, indem Sie den Knopf des Schultergürthöhenverstellers loslassen.
- Lockern Sie den 5-Punkt-Gurt (38) des Auto-Kindersitzes so weit wie möglich. Lösen Sie die Schultergurte (08) auf der Rückseite des Auto-Kindersitzes aus dem Verbindungsteil (39).
- Stecken Sie das Verbindungsteil (39) in die vorgesehene Aufbewahrung.

## 9. WIEDERANBRINGEN DES 5-PUNKT-GURTS



- Fassen Sie in den Verstellgriff (12) an der Rückseite der Kopfstütze (07) und drücken Sie die Kopfstütze in die unterste Position.
- Heben Sie den oberen Teil des Kopfstützenbezugs an.
- Öffnen Sie die Knöpfe rechts und links am unteren Teil des Bezugs (43) und legen Sie den Teil des Bezugs auf die Sitzfläche um.
- Nehmen Sie die Schultergurte (08) und die Schliessungen (20) aus dem Aufbewahrungsfach (47) und entrollen Sie die Schultergurte.
- Falten Sie die beiden Bezugsteile zurück und schließen Sie die Druckknöpfe (42) rechts und links am unteren Teil des Bezugs.

## 2. VERWENDUNG IM FAHRZEUG

Bitte beachten Sie die Hinweise zur Benutzung von Kinderrückhaltesystemen in Ihrem Fahrzeughandbuch.

Der Sitz darf in allen Fahrzeugen verwendet werden, die mit ISOFIX- und Top-Tether-Verankerungssystemen oder 3-Punkt-Gurt ausgestattet sind. Bitte entnehmen Sie der Betriebsanleitung Ihres Fahrzeugs die Informationen über die ISOFIX- & Top-Tether-Verankerungspunkte oder den Einbau mit 3-Punkt-Gurt. Bitte informieren Sie sich in Ihrem Fahrzeughandbuch über die für die Kindersitz-Gewichtsklasse 9 - 18 kg, 15-25 kg und 22-26 kg zugelassenen Sitzplätze.

So können Sie Ihren Auto-Kindersitz verwenden:

|   |                    |
|---|--------------------|
| In Fahrtrichtung  | Ja                 |
| Entgegen der Fahrtrichtung  | Nein <sup>1)</sup> |
| mit 2-Punkt-Gurt (Fahrzeuggurt)   | NEIN               |
| mit 3-Punkt-Gurt (Fahrzeuggurt)   | Ja <sup>2)</sup>   |
| Auf Sitzen mit: ISOFIX-Befestigungen (zwischen Sitzfläche und Rückenlehne) und Top-Tether-Verankerungspunkten (z.B. auf der Hutablage, auf dem Boden oder hinter der Rückenlehne) | Ja <sup>3)</sup>   |

(Bitte beachten Sie die geltenden Vorschriften Ihres Landes)

- Die Verwendung ist nur auf einem rückwärtsgerichteten Fahrzeugsitz (z.B. in einem Van oder Kleinbus) zulässig, der auch für den Transport von Erwachsenen zugelassen ist. Es darf kein Airbag auf den Sitz wirken.
- Der Sicherheitsgurt muss nach ECE R 16 oder einer vergleichbaren Norm zugelassen sein (erkennbar am umrandeten „E“ oder „e“ auf dem Prüfetikett am Gurt).
- Bei Front-Airbag: Schieben Sie den Beifahrersitz weit zurück und befolgen Sie etwaige Anweisungen in der Betriebsanleitung Ihres Fahrzeugs.

## 3. ZULASSUNGEN

| BRITAX RÖMER Auto-Kindersitz | Prüfung und Zulassung nach ECE* R 44/04 |               |
|------------------------------|---|---------------|
|                              | Gruppe                                  | Körpergewicht |
| XTENSAFX                     | 1                                       | 9 bis 18 kg   |
|                              | 2                                       | 15 bis 25 kg  |
|                              | 3                                       | 22 bis 36 kg  |

Der Auto-Kindersitz ist entsprechend den Anforderungen der europäischen Norm für Kindersicherheitseinrichtungen (ECE R 44/04) ausgelegt, geprüft und zugelassen. Das Prüfzeichen E (in einem Kreis) und die Zulassungsnummer befinden sich auf dem orangefarbenen Zulassungsetikett (Aufkleber am Auto-Kindersitz).

- Diese Zulassung verliert ihre Gültigkeit, wenn Sie irgendwelche Änderungen am Auto-Kindersitz vornehmen.
- Der Auto-Kindersitz XTENSAFX darf nur zum Sichern Ihres Kindes im Fahrzeug verwendet werden. Er darf niemals als Sitz oder Spielzeug im Haushalt verwendet werden.

### Verletzungsgefahr durch eigenmächtige Änderungen!

- Durch eigenmächtige technische Änderungen kann die Schutzfunktion des Sitzes vermindert oder ganz aufgehoben werden.
- Nehmen Sie keine technischen Änderungen an der Babyschale vor.
- Verwenden Sie den Kindersitz ausschließlich wie in dieser Gebrauchsanleitung beschrieben.

Der XTENSAFX bietet verschiedene Einbaumöglichkeiten, die in der folgenden Tabelle für die jeweiligen Gruppen aufgeführt sind:

| Gruppe       | Einbaumethode             | Sicherung des Kindes | Kopftel in der Gebrauchsanleitung |
|--------------|---------------------------|----------------------|-----------------------------------|
| 1 (9-18 kg)  | ISOFIX + Top Tether       | mit 5-Punkt-Gurt     | A 1                               |
| 2 (15-25 kg) | Fahrzeuggurt + Top Tether | mit 5-Punkt-Gurt     | B 1                               |
| 2 (15-25 kg) | ISOFIT                    | Fahrzeuggurt         | C 1                               |
| 2 (15-25 kg) | Fahrzeuggurt              | Fahrzeuggurt         | C 2                               |
| 3 (22-36 kg) | ISOFIT + Fahrzeuggurt     | Fahrzeuggurt         | C 1                               |
| 3 (22-36 kg) | Fahrzeuggurt              | Fahrzeuggurt         | C 2                               |

## 4. PFLEGEANLEITUNG

⚠ Zur Sicherstellung der vollen Schutzwirkung des Auto-Kindersitzes: Im Fall eines Unfalls mit einer Aufprallgeschwindigkeit über 10 km/h kann der Auto-Kindersitz unter Umständen beschädigt werden, ohne dass der Schaden unmittelbar offensichtlich ist. In diesem Fall muss der Auto-Kindersitz ausgetauscht werden.

- Bitte entsorgen Sie ihn ordnungsgemäß.
- Kontrollieren Sie regelmäßig alle wichtigen Teile auf Beschädigungen. Stellen Sie sicher, dass insbesondere alle mechanischen Bauteile perfekt funktionsfähig sind.
- Um Beschädigungen zu vermeiden, achten Sie darauf, dass der Auto-Kindersitz nicht zwischen harten Gegenständen (Autotür, Sitzschienen, usw.) eingeklemmt wird.
- Lassen Sie den Auto-Kindersitz grundsätzlich überprüfen, wenn er beschädigt wurde (z.B. wenn er zu Boden gefallen ist).
- Schmierien oder ölen Sie niemals Teile des Auto-Kindersitzes.
- Um Ihr Baby richtig schützen zu können, verwenden und bauen Sie den XTENSAFX unbedingt wie in dieser Anleitung beschrieben ein.

|                           |  |
|---------------------------|--|
| Entsorgung der Verpackung | Container für Kartonagen                                       |
| Sitzbezug                 | Restmüll, thermische Verwertung                                |
| Kunststoffteile           | Entsprechend der Kennzeichnung in den entsprechenden Container |
| Metallteile               | Container für Metalle  |
| Gurtbänder                | Container für Polyester  |
| Schloss & Zunge           | Restmüll   |

BRITAX RÖMER Kindersicherheit GmbH  
Blaubeurer Straße 71  
D-89077 Ulm  
Deutschland

BRITAX EXCELSIOR LIMITED  
1 Churchill Way West  
Andover  
Hampshire SP10 3UW  
United Kingdom

T.: +49 (0) 731 9345-199/-299  
F.: +49 (0) 731 9345-210  
E.: info@de.britaxeurope.com  
www.roemer.eu

T.: +44 (0) 1264 333343  
F.: +44 (0) 1264 334146  
E.: helpline@uk.britaxeurope.com  
www.britax.eu

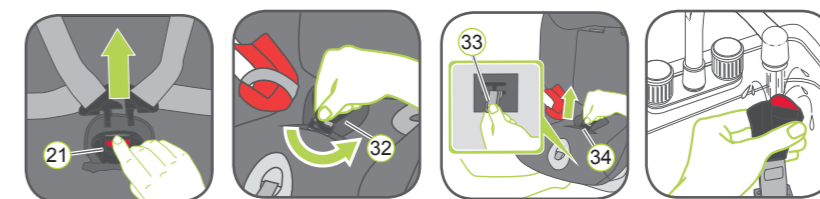
## 5. PFLEGE UND WARTUNG

### Pflege des Gurtschlusses

- Eine Voraussetzung für die Sicherheit Ihres Kindes ist, dass das Gurtschloss richtig funktioniert. Funktionsstörungen des Gurtschlusses rühren gewöhnlich von Schmutzansammlungen oder Fremdkörpern her. Funktionsstörungen sind unter anderem:
- Die Schliessungen werden nach Drücken der roten Entriegelungstaste nur langsam ausgestoßen.
- Die Schliessungen rasten nicht mehr ein (d.h. sie werden wieder ausgestoßen, wenn Sie versuchen, sie hineinzu drücken).
- Die Schliessungen rasten ohne ein hörbares „Klick“ ein.
- Die Schliessungen lassen sich nur schwer hineindrücken (Sie spüren einen Widerstand).
- Das Gurtschloss lässt sich nur noch mit hohem Kraftaufwand öffnen.

### Abhilfe

Spülen Sie das Gurtschloss aus, damit es wieder einwandfrei funktioniert:



### Reinigen des Gurtschlusses

- Öffnen Sie das Gurtschloss (21) (drücken Sie die rote Taste).
- Öffnen Sie den Klettverschluss am Schrittpolster (32) und nehmen Sie das Schritt-polster vom Bezug ab.
- Schieben Sie die Sitzschale in die hinterste Position
- Greifen Sie von unten die Metallplatte (33) und drehen Sie sie in eine senkrechte Stellung
- Schieben Sie die Metallplatte durch den Schlitz (34)
- Nehmen Sie das Gurtschloss (21) ab
- Weichen Sie das Gurtschloss (21) mindestens eine Stunde lang in warmem Wasser mit Geschirrspülmittel ein. Dann spülen Sie es gründlich aus und trocknen Sie es.

### Reinigung

Bitte sorgen Sie dafür, dass Sie ausschließlich Original-Britax/RÖMER-Ersatz-Sitzbezüge verwenden, da der Sitzbezug ein integraler Bestandteil des Auto-Kindersitzes ist und wichtige Funktionen zur Sicherstellung des einwandfreien Funktionierens des Systems erfüllt. Ersatz-Sitzbezüge erhalten Sie bei Ihrem Fachhändler.

## 10. AUSBAU DES AUTO-KINDERSITZES

⚠ **Achtung:** Nehmen Sie den Auto-Kindersitz aus dem Auto. Der Auto-Kindersitz darf niemals im Auto transportiert werden, wenn er nicht richtig gesichert ist.

### Gruppe 1 (ISOFIX & Top Tether)

- Drücken Sie zum Lösen der ISOFIX-Befestigung den grünen Sicherungsknopf und den roten Löseknopf erst auf der einen und dann auf der anderen Seite gegeneinander.
- Lockern Sie zum Lösen der Top-Tether-Verankerung den Gurt, indem Sie die Metallzunge des Verstellers vom Gurt weg ziehen. Hängen Sie dann den Karabinerhaken aus dem Verankerungspunkt aus.
- Bringen Sie den Rastarmschutz am ISOFIX an.

### Gruppe 2 (3-Punkt-Gurt & Top Tether)

- Öffnen Sie das Auto-Gurtschloss und ziehen Sie den Diagonalgurt mit einem kurzen Ruck aus der Gurtklemme. Durch diese Gegenbewegung wird die innen liegende Klemmung der Gurtklemme gelöst und der Klemmhebel ist nun leicht zu öffnen.
- Lockern Sie zum Lösen der Top-Tether-Verankerung den Gurt, indem Sie die Metallzunge des Verstellers vom Gurt weg ziehen. Hängen Sie dann den Karabinerhaken aus dem Verankerungspunkt aus.

### Gruppe 3 A (ISOFIT)

- Drücken Sie zum Lösen der ISOFIT-Befestigung den grünen Sicherungsknopf und den roten Löseknopf erst auf der einen und dann auf der anderen Seite gegeneinander.
- Bringen Sie den Rastarmschutz am ISOFIX an.

### Gruppe 3 B (3-Punkt-Gurt)

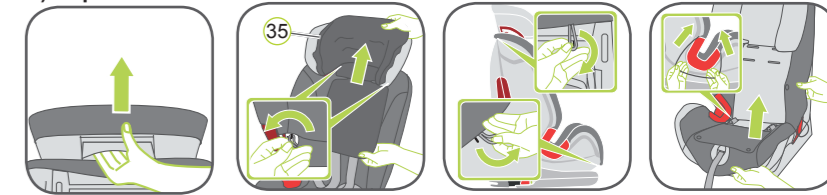
- Lösen Sie den Fahrzeuggurt.

- Der Auto-Kindersitz darf nicht ohne Bezug verwendet werden.
- Der Bezug kann abgenommen und mit einem milden Waschmittel im Feinwaschprogramm der Waschmaschine (30 °C) gewaschen werden. Bitte beachten Sie die Anleitung auf dem Waschetikett des Bezuges.
- Die Kunststoffteile können mit Seifenlauge gereinigt werden. Verwenden Sie keine scharfen Reinigungsmittel (wie Lösemittel).
- Die Gurte können in lauwarmen Seifenlauge gewaschen werden.

- ⚠ **Achtung:** Niemals die Schliessungen (20) von den Gurten entfernen.
- Die Schulterpolster können in lauwarmen Seifenlauge gewaschen werden.

### Abziehen des Bezuges

#### A) Kopfstütze



- Verschieben Sie die Kopfstütze des Auto-Kindersitzes in die oberste Position.
- Nehmen Sie den Elastikbund des Bezugs (35) aus den Haken an der Rückseite der Kopfstütze und nehmen Sie den Bezug von der Kopfstütze ab.

#### B) Bezug

- Lösen Sie die Haken auf der Unterseite.
- Lösen Sie die Haken oben an der Rückseite.
- Nehmen Sie die elastische Schlaufe auf beiden Seiten der Gurtführungen ab.
- Öffnen Sie die beiden Kunststoffverschlüsse auf der Rückseite des Bezugs.
- Nehmen Sie den Bezug ab.

### Wiederanbringen des Bezugs:

Befolgen Sie diese Schritte einfach in umgekehrter Reihenfolge.

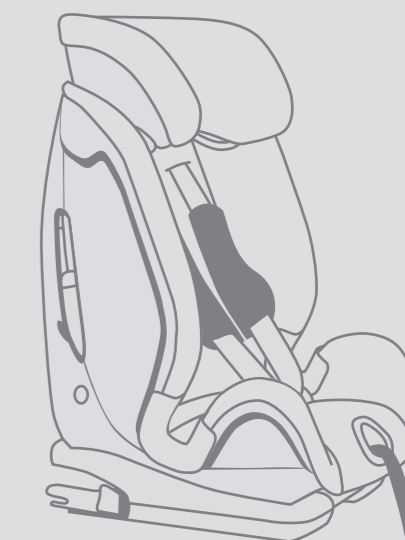
⚠ **Achtung!** Verwenden Sie den Auto-Kindersitz niemals ohne richtig angebrachtes Schloss. Vergewissern Sie sich, dass die Metallplatte (33) richtig befestigt ist.

⚠ **Achtung!** Achten Sie darauf, dass die Gurtbänder nicht verdreht werden und dass sie richtig in die Gurtschlitz am Bezug gesteckt werden.

9 – 36 kg  
9 M. ~ 12 J.

Britax Römer

XTENSAFX  
Gebrauchsanleitung



www.britax.eu